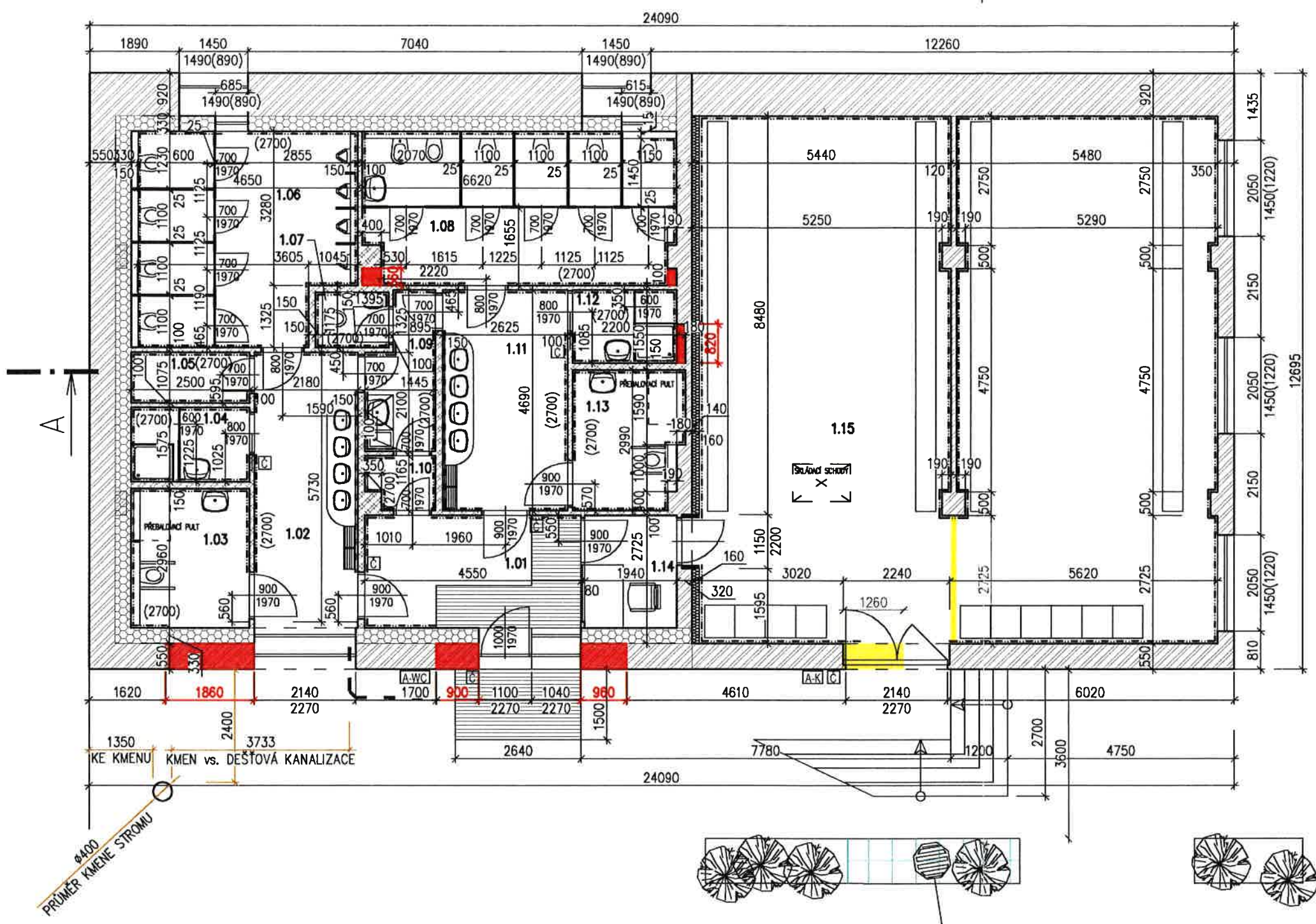


D.1.1b)1 PŮDORYS 1NP 1:100

obec: Klatovy [555771]
katastrální území: Klatovy [665797]



Legenda místností		
Označení na výkresu	Účel místnosti	Plocha [m²]
1.01	Vstupní hala	10.90
1.02	Umývárna – M	12.49
1.03	WC imobilní + přebalovací pult – M	7.40
1.04	Sprcha – M	3.94
1.05	Příruční sklad	2.69
1.06	WC – M	20.63
1.07	WC – obsluha	1.81
1.08	WC – Ž	21.21
1.09	Úklid	4.33
1.10	Zázemí – obsluha	1.60
1.11	Umývárna – Ž	12.31
1.12	Sprcha – Ž	3.41
1.13	WC imobilní + přebalovací pult – Ž	6.79
1.14	Obsluha – pult	4.65
1.15	Úschovna kol	121.80
		235.94

LEGENDA MATERIÁLU

- STÁVJÍCÍ ZDVO
- NOVÉ PŘÍČKOVÉ ZDVO
- TRASOVÁNÍ DEŠŤOVÉ KANALIZACE
- ROHOŽE
- IZOLACE
- SANDWICHOVÁ PŘEDSTĚNA
- BOURANÉ ZDVO
- DOZDÍVKY

TATO PD SLOUŽÍ JAKO PODKLAD PRO VYDÁNÍ STAVEBNÍHO POVOLENÍ. NESLOUŽÍ PRO PROVEDENÍ STAVBY !!!
VERZE 006 – ZAPRACOVÁNÍ PŘÍPOMINEK ing. arch. Brudnové 16.03.2015

ATELIER U5 s.r.o.
PROJEKČNÍ KANCELÁŘ
K zaječím vrchu 904, Klatovy VI
IČ: 263 70 646
tel., fax.: +420 378 322 006
www: http://www.atelier-u5.cz

NÁZEV STAVBY:
STAVEBNÍ ÚPRAVY OBJEKTU na st. p. č. 6139, k. ú. Klatovy

INVESTOR: Město Klatovy, Náměstí Míru 62, 339 01 Klatovy I, ČR

KRESLIL:
Ing. Lucie Drbohlavová

VEDOUCÍ PROJEKTANT, KONTROLOVAL:
Ing. Ivan Šilar

ZODPOVĚDNÝ PROJEKTANT:
Ing. Ivan Šilar

AUTOR:
Atelier U5 s.r.o.

VÝKRES:

OBSAH:

STAVEBNÍ ÚPRAVY OBJEKTU na st. p. č. 6139, k. ú. Klatovy

DATUM: 03/2015 MĚŘITKO: 1:100

PŮDORYS 1NP

STUPEŇ PD:
DPS

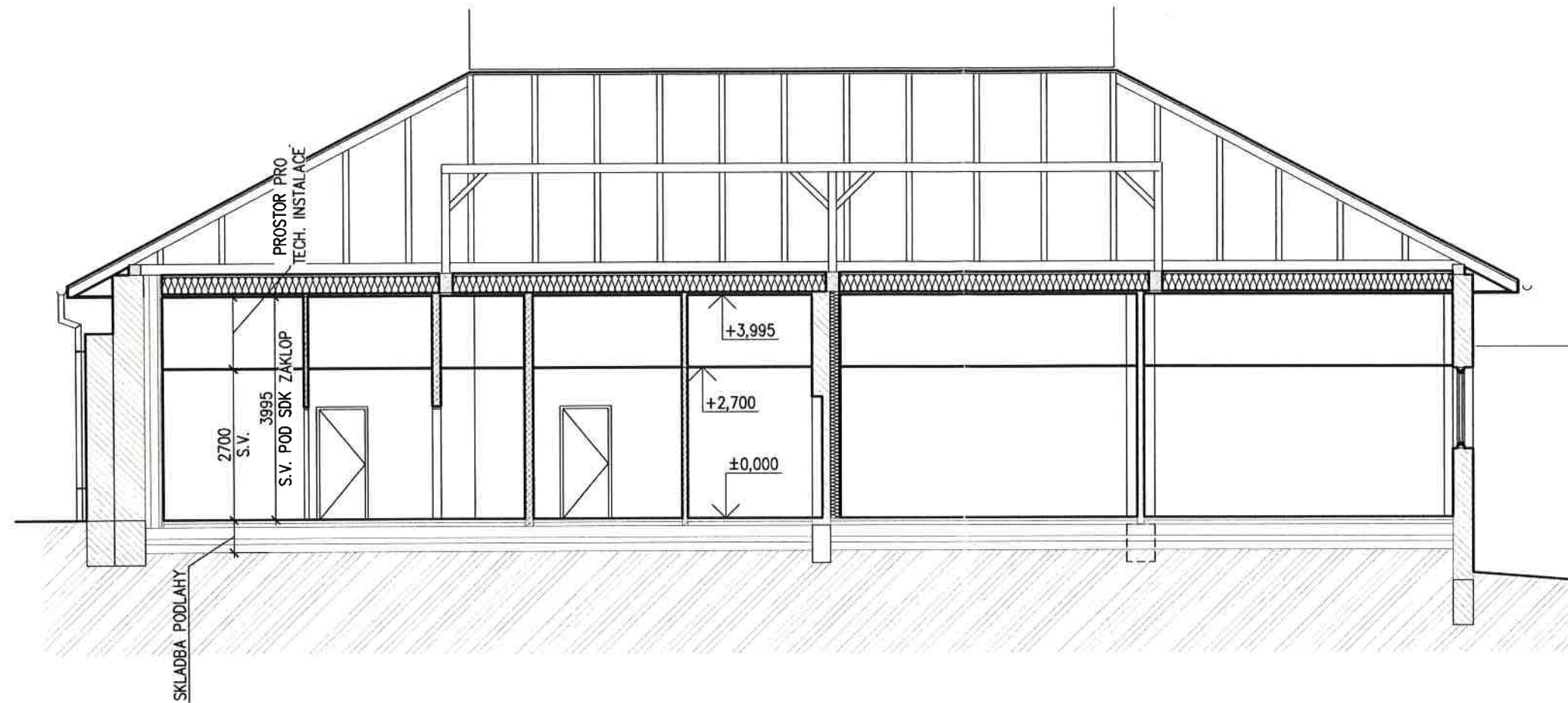
ČÍSLO SOUPRAVY:
5

FORMÁT: 2xA4

ČÍSLO VÝKRESU:
D.1.1b)1

D.1.1b)2 ŘEZ A-A 1:100

obec: Klatovy [555771]
katastrální území: Klatovy [665797]



LEGENDA MATERIÁLU

- STÁVAJÍCÍ ZDIVO
- NOVÉ PŘÍČKOVÉ ZDIVO
- DŘEVENÉ PRVKY KROVU
- ROSTLÝ TERÉN
- IZOLACE

TATO PD SLOUŽÍ JAKO PODKLAD PRO VYDÁNÍ STAVEBNÍHO POVOLENÍ. NESLOUŽÍ PRO PROVEDENÍ STAVBY !!!

ATELIER U5 s.r.o. PROJEKČNÍ KANCELÁŘ Rojní 828, Klatovy VI IČ: 263 70 648 tel., fax: +420 376 322 008 www: http://www.atelier-u5.cz		NÁZEV STAVBY: STAVEBNÍ ÚPRAVY OBJEKTU na st. p. č. 6139, k. ú. Klatovy		STUPEŇ: DSP
INVESTOR: Město Klatovy, Náměstí Míru 62, 339 01 Klatovy I, ČR		VEDOUcí PROJEKTANT, KONTROLOVAL: Ing. Ivan Šilar		ČÍSLO SOUPRAVY: 5
ZOPOVĚDNÝ PROJEKTANT: Ing. Ivan Šilar		AUTOR: Ateliér U5 s.r.o.		
KRESLIL: Ing. Lucie Drbohlavová		OBJEKT: STAVEBNÍ ÚPRAVY OBJEKTU na st. p. č. 6139, k. ú. Klatovy		ČÍSLO VÝKRESU: D.1.1b)2
DATA: 01/2015		MĚŘÍTKO: 1:100		
VÝKRES: ŘEZ A-A				

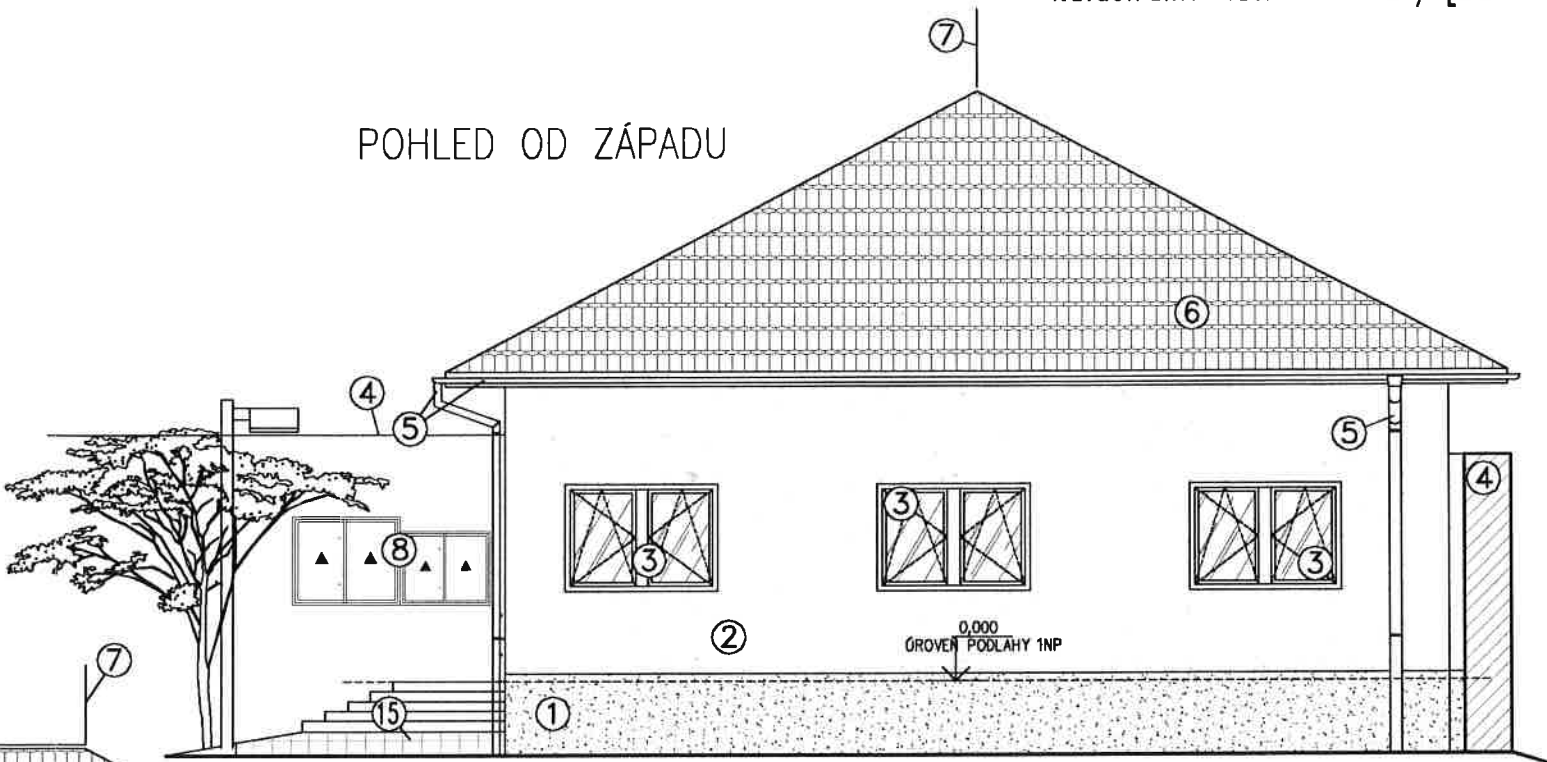
☐ A PRŮŘEZ ZPŮSOB
☐ B SOUPRAVA TECHNICKÁ ZPŮSOB
☐ C SITUACE VÝKRES
☐ D DOKUMENTACE OBJEKTU A TECHNICKÝCH A TECHNOLOGICKÝCH ZÁŘADEN
☒ D.1.1 ARCHITEKTURA STAVEBNÍHO NEBO INŽENÝRSKÉHO OBJEKTU
☐ D.1.2 STAVEBNÍ KONSTRUKČNÍ ŘEŠENÍ
☐ D.1.3 POŽARNÍ BEZPEČNOSTNÍ ŘEŠENÍ
☐ D.1.4 TECHNICKÁ PROSTŘEDÍ STAVBY
☐ D.1.4.a) ZONOVÉ TECHNICKÉ INSTALACE
☐ D.1.4.b) VZT A VYTÁPĚNÍ, CHLAZENÍ, PLYNOVÁ ZÁŘADENÍ
☐ D.1.4.c) MĚŘENÍ A REGULACE
☐ D.1.4.d) SLUKOPROJEKCE ELEKTROTECHNICKÁ, ELEKTRONICKÁ KOMUNIKACE
☐ D.2 DOKUMENTACE TECHNICKÝCH A TECHNOLOGICKÝCH ZÁŘADEN
☐ E DOKLADOVÁ ČÁST

DOKUMENTACE JE DUŠEVNÍM MAJETKEM FIRMY ATELIER U5, S.R.O. A NESMÍ BYT POUŽITA BEZ JEJÍHO VEDOMÍ

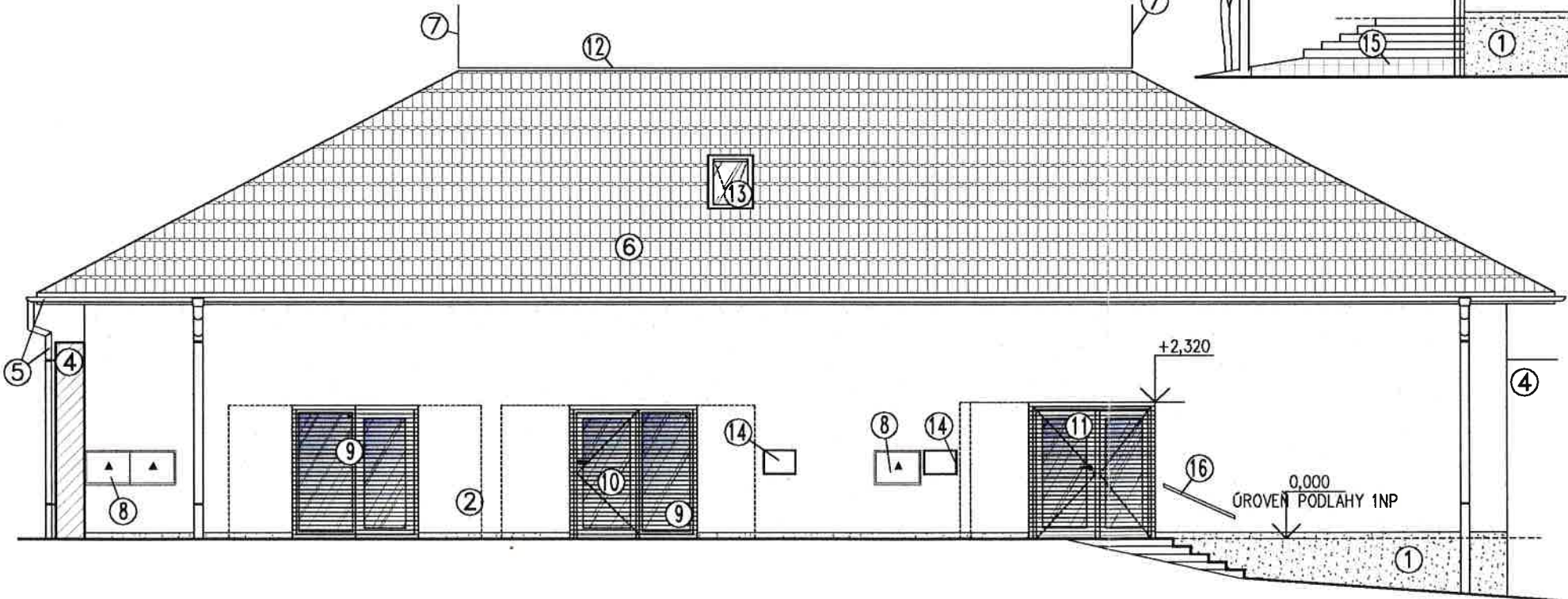
D.1.1b)3 POHLEDY 1:100

obec: Klatovy [555771]
katastrální území: Klatovy [665797]

POHLED OD ZÁPADU



POHLED OD SEVERU



LEGENDA



- ① SOKLOVÁ OMÍTKA, b. TMAVĚ ŠEDÁ
- ② FASÁDA HLADKÁ ŠTUKOVÁ SE SANAČNÍ OMÍTKOU, b. BILÁ
- ③ DŘEVĚNÉ OKNO S IZOLAČNÍM TROJSKLEM, b. SVĚTLE HNĚDÁ; ZASKLENÍ ČÍRÉ
- ④ STÁVAJÍCÍ MĚSTSKÉ HRADBY
- ⑤ KLEMPÍŘSKÉ PRVKY V PROVEDENÍ LAKOVANÝ POZINKOVANÝ PLECH
- ⑥ DVOJITÁ STŘEŠNÍ KRYTINA Z HLADKÝCH KERAMICKÝCH TAŠEK NA HUSTÉ LAŽOVÁNÍ, b. CÍHLOVĚ ČERVENÁ
- ⑦ STÁVAJÍCÍ JÍMACÍ TYČE HROMOSVODU
- ⑧ STÁVAJÍCÍ SKŘÍŇ ELEKTRO – MAXIMÁLNĚ VIZUÁLNĚ POTLAČIT.
- ⑨ HLINÍKOVÉ OKNO S IZOLAČNÍM TROJSKLEM, b. HLINÍK; ZASKLENÍ SE ZRCADLOVÝM EFEKTEM vč. DŘEVĚNÝCH OKENIC NA PANTECH, b. SVĚTLE HNĚDÁ
- ⑩ HLINÍKOVÉ VSTUPNÍ DVEŘE JEDNOKŘÍDLÉ, b. HLINÍK; ZASKLENÍ SE ZRCADLOVÝM EFEKTEM vč. DŘEVĚNÝCH OKENIC NA PANTECH, b. SVĚTLE HNĚDÁ
- ⑪ HLINÍKOVÉ VSTUPNÍ DVEŘE DVOUKŘÍDLÉ, b. HLINÍK; ZASKLENÍ ČÍRÉ vč. OKENIC
- ⑫ STÁVAJÍCÍ VODIČE HROMOSVODU
- ⑬ STŘEŠNÍ VÝLEZ, OPLECHOVÁNÍ POZINKOVANÝ PLECH; ZASKLENÍ ČÍRÉ
- ⑭ AUTOMAT NA PROJEKT VSTUPENEK S ČAROVÝM KÓDEM
- ⑮ STÁVAJÍCÍ ŽULOVÝ CHODNÍK
- ⑯ SCHODIŠŤOVÉ ZÁBRADLÍ OCELOVÁ TRUBKA VE VÝŠCE 1000 mm, b. KOVÁŘSKÁ ČERNÁ

TATO PD SLOUŽÍ JAKO PODKLAD PRO VYDÁNÍ STAVEBNÍHO POVOLENÍ. NESLOUŽÍ PRO PROVEDENÍ STAVBY !!!

VERZE 006 – ZAPRACOVÁNÍ NOVÝCH PŘÍPOMÍNEK Ing. Arch. Brandové ZE DNE 16.03.2015

NUTNÉ MAXIMÁLNÍ POTLAČENÍ ELEKTROSKŘÍŇ MEZI JEDNOTLIVÝMI VSTUPY.

PROSTOROVÉ USPOŘÁDÁNÍ VENKOVNÍHO SCHODIŠŤE JE POUZE ORIENTAČNÍ – NEBYLO DOSUD PROVEDENO GEODETICKÉ ZAMĚŘENÍ VÝŠKOPISU A POLOHOPISU V OKOLÍ OBJEKTU. PROJEKT VYCHÁZÍ Z PODKLADŮ, resp. PASPORTU ZPRACOVANÉ Ing. Radkem PIKHARTEM.

 ATELIER U5 s.r.o. PROJEKČNÍ KANCELÁŘ Rádkova 828, Klatovy 339 01 IČ: 263 70 646 tel.: +420 378 322 006 www: http://www.atelier-u5.cz				NÁZEV STAVBY: STAVEBNÍ ÚPRAVY OBJEKTU na st. p. č. 6139, k. ú. Klatovy		STAVBA: PO	
INVESTOR: Město Klatovy, Náměstí Míru 62, 339 01 Klatovy I, ČR		KRESLIL: Ing. Lucie Drbohlavová		OBSAH: STAVEBNÍ ÚPRAVY OBJEKTU na st. p. č. 6139, k. ú. Klatovy		ČÍSLO SOUPRAVY: 5	
VEDOUČÍ PROJEKTANT, KONTROLAVAL: Ing. Ivan Šilar		ZODPOVĚDNÝ PROJEKTANT: Ing. Ivan Šilar		AUTOR: Atelier U5 s.r.o.		VÝKRES: POHLEDY	
DATA: 01/2015		MĚŘÍTKO: 1:100		FORMÁT: 2x44		ČÍSLO VÝKRESU: D.1.1b)3	

DOKUMENTACE JE DUŠEVNÍM MAJETKEM FIRMY ATELIER U5, S.R.O. A NESMÍ BYT POUZITA BEZ JEJÍHO VEDOMÍ